

أسسس
المرجان



by:

أسسس العقار
OSUS REAL ESTATE



MURRIAN





حياة مفعمة بالطبيعة
A LIFE FULL OF NATURE



MURJAN

”

أسس المرجان مخطط سكني تبلغ مساحته أكثر من 630.000م² يقع في شمال شرق مدينة الرياض، ويمثل وجهة متكاملة لجميع متطلبات أفراد المجتمع، حيث يضم مختلف الخدمات والمرافق التعليمية والترفيهية والصحية وغيرها.





الرياض

الرياض بعبقها التاريخي ومركزها السياسي والثقافي والاقتصادي والاجتماعي المتميز، ودورها القيادي بوصفها عاصمة للمملكة العربية السعودية التي تحتضن الحرمين الشريفين جعلها رمزاً لكل بقعة في هذا البلد الطاهر، وأصبح الحديث عنها يمتزج بكل المنجزات التي تتم في المدن الأخرى في المملكة، فهي العاصمة والرمز والمفخرة.

Riyadh

مستقبل واعد



حياة رغبة
A COMFORTABLE LIFE





أسلوب حياة عصري
Modern lifestyle





77 اكتشاف الموقع

يقع مخطط المرجان السكني في منطقة متميزة من شمال شرق مدينة الرياض في أحد أكبر الأحياء الجديدة وهو حي المرجان. يخدم الحي طريق الدمام وطريق الجنادرية ويعكس التطور والتوسع السكاني المتزايد في المنطقة لرغبة الكبيرة والاقبال المتسارع.



مطار الملك خالد
الدولي

للموصول السريع

اضغط هنا



جامعة الأميرة نورة

واجهة الرياض

طريق خزام

الرمال

طريق الثمامة

شارع الإنجاد

شارع احمد بن محمد البرداني



مخطط أسس المرجان

طريق أبي سعد التميمي

طريق محمد بن وليد الخلف

طريق الضوء

طريق الجنادرية

الشرق

المونسية

طريق الأمير محمد بن سلمان

طريق الدائري الشرقي

طريق الدمام



” أقرب مما تتخيل !

تم اختيار موقع أسس المرجان بعناية؛ مما يجعله فرصة ذهبية للسكن أو الاستثمار، حيث يمثل مكاناً مناسباً للراحة والاسترخاء بعيداً عن ضوضاء وضجيج المدينة والازدحامات المرورية، كما أنه يوفر خيارات وصول سهلة إلى الطرق الرئيسية مثل (طريق الجنادرية، طريق الثمامة ، طريق المطار ، طريق الدمام).

قربنا البعيد...



واجهت الرياض
18 دقيقة



مطار الملك خالد
16 دقيقة



وسط الرياض
21 دقيقة



جامعة الأميرة نورة
19 دقيقة

OSUS MURJAN



فرصة عيش مثالية
PERFECT OPPORTUNITY TO LIVE



PERFECT
MUD
AN



77 خدمات متكاملة

يُوفر مخطط أسس المرجان بيئة سكنية عصرية راقية تتمتع بالرفاهية في ظل تكامل الخدمات ، من حيثُ البنية التحتية ، شبكات الكهرباء، الطرق ، الهاتف ، وإنارة الشوارع ، ويتمتع المخطط التنظيمي بتوفير شريط مرافق عامة رئيسي مُخصص للحدائق العامة والمدارس ، والمراكز الصحية ، والمستشفيات ، والمساجد إضافة إلى الأراضي المخصصة للأغراض التجارية التي تُلبّي احتياجات الأسرة السعودية .





خدمات ومرافق متكاملة

الخدمات



شبكة مياه



شبكة إنارة



طرق معبّدة



شبكة إنترنت



شبكة كهرباء



تصريف مياه الامطار

المرافق



حدائق



مدارس



مساجد

خدمات ومرافق متكاملة

بنية تحتية حديثة مشيدة وفق أعلى المواصفات الحديثة



نرسم المستقبل للحظات مميزة
We paint the future for special moments





لمشاهدة المخطط بجودة عالية

اضغط هنا



شارع محمد بن الوليد بن خلف ، عرض 30 متر



طريق أبي سعد التميمي ، عرض 60 متر

استثمار متجانس





فرص الاستثمار الأمثل

التوجه الحكومي لزيادة تملك المواطنين للمسكن ضمن أهداف رؤية 2030 مما يزيد الاقبال على التملك شرق الرياض .



قلة العروض في المناطق المحيطة وازدياد الطلب على التملك شرق الرياض .



وجود بنية تحتية متميزة تضم جميع الخدمات الأساسية التي يحتاجها سكان الحي.



طبيعة أرض مخطط المرجان حيث تمتاز بالارتفاع والاطلالة على مدينة الرياض .



إبداع التصميم وبراعة التخطيط مما يسهل عملية التطوير العقاري ويجذب المستهلك النهائي .



وقوعه في أحد أفضل الأحياء السكنية في عاصمة المملكة ، وأكثرها نمواً .



جدول المساحات

للوصول إلى جدول المساحات والأسعار

اضغط هنا





M

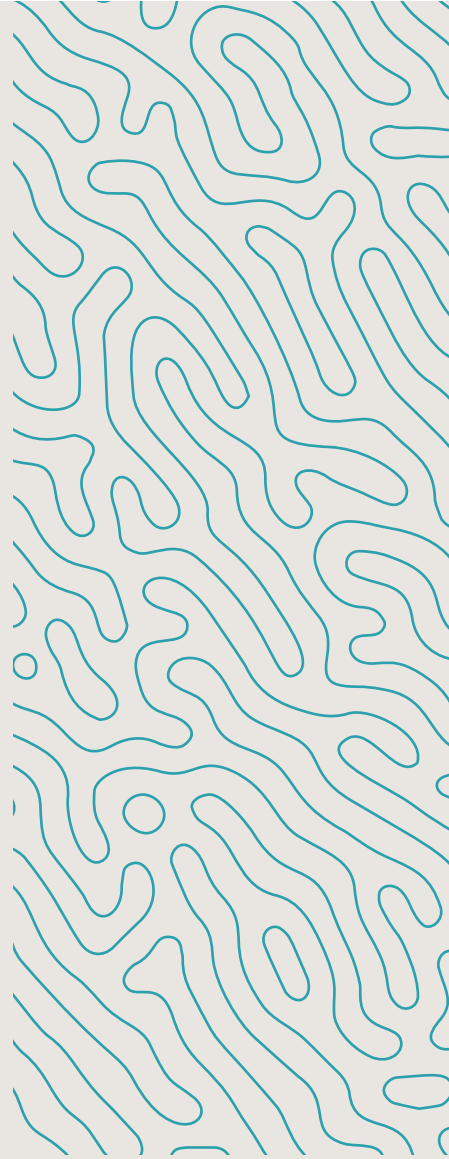
U

R

J

A

N



مستقبل ينبض بالحياة
VIBRANT FUTURE

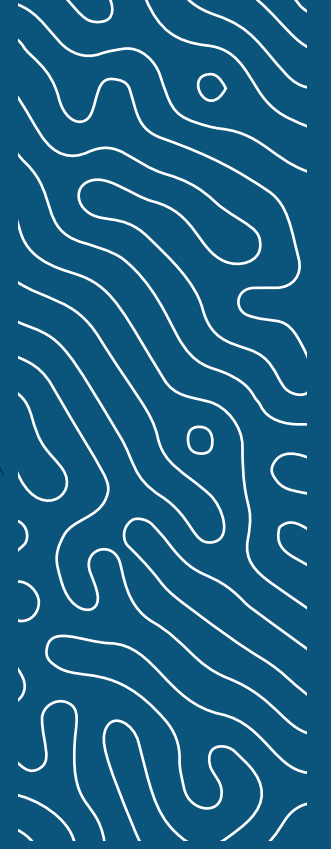




التماثل ..
في أبهى صورة



MURJAN



أسس المرجان



أحدى مشاريع شركة أسس العقار

المالك والمسوق الحصري:

أسس العقار
OSUS REAL ESTATE



📍 Saudi Arabia - Riyadh 📞 +966 9200 222 30
✉ info@osus.com.sa 🌐 www.osus.com.sa