

سجایا
SAJAYA

BY Q OSUS

الجيل القادم



منذ **2006**، امتلكت أسس تاريخاً من الابتكار والتطوير، استطاعت فيه تشكيل مشهدٍ غير مسبوق للقطاع العقاري، ورسمت من خلاله مساراً جديداً للمشاريع السكنية والتجارية والمكتبية، مما منحها فهماً دقيقاً للغة العمارة وإمكانيات فائقة في اغتنام الفرص الوطنية والإقليمية والعالمية.

مشاريع أسس، واجهة للنموذج السعودي في التطوير العقاري، تتداخل فيها الحياة مع المساحات، ويتفارب الابتكار مع التطوير، تجاوزت بقصص نجاحها 45 مشروعاً سكنياً وتجارياً ومشاريع متعددة الاستخدامات، برسالة محورها تقديم الأفضل من أجل الجيل القادم.

أسس تُحكي

أسس
OSUS

2024

Construction Business News Middle East Magazine ranked the Chairman of the Board of Directors, Abdullah Al Majed, among the list of the 20 most influential figures in the real estate sector in the region

2023

The Fastest Growing Company in the Middle East Award

 ENTERPRISE
AGILITY
AWARDS
2023 Entrepreneur of the Year

مكتب
844



وحدة سكنية
2,644



تاريخ يُروى مشاريع أسس في أرقام

مساحات إجمالية
m² 1,502,671



مساحات بنائية
m² 1,613,382



الشركة الوطنية للإسكان

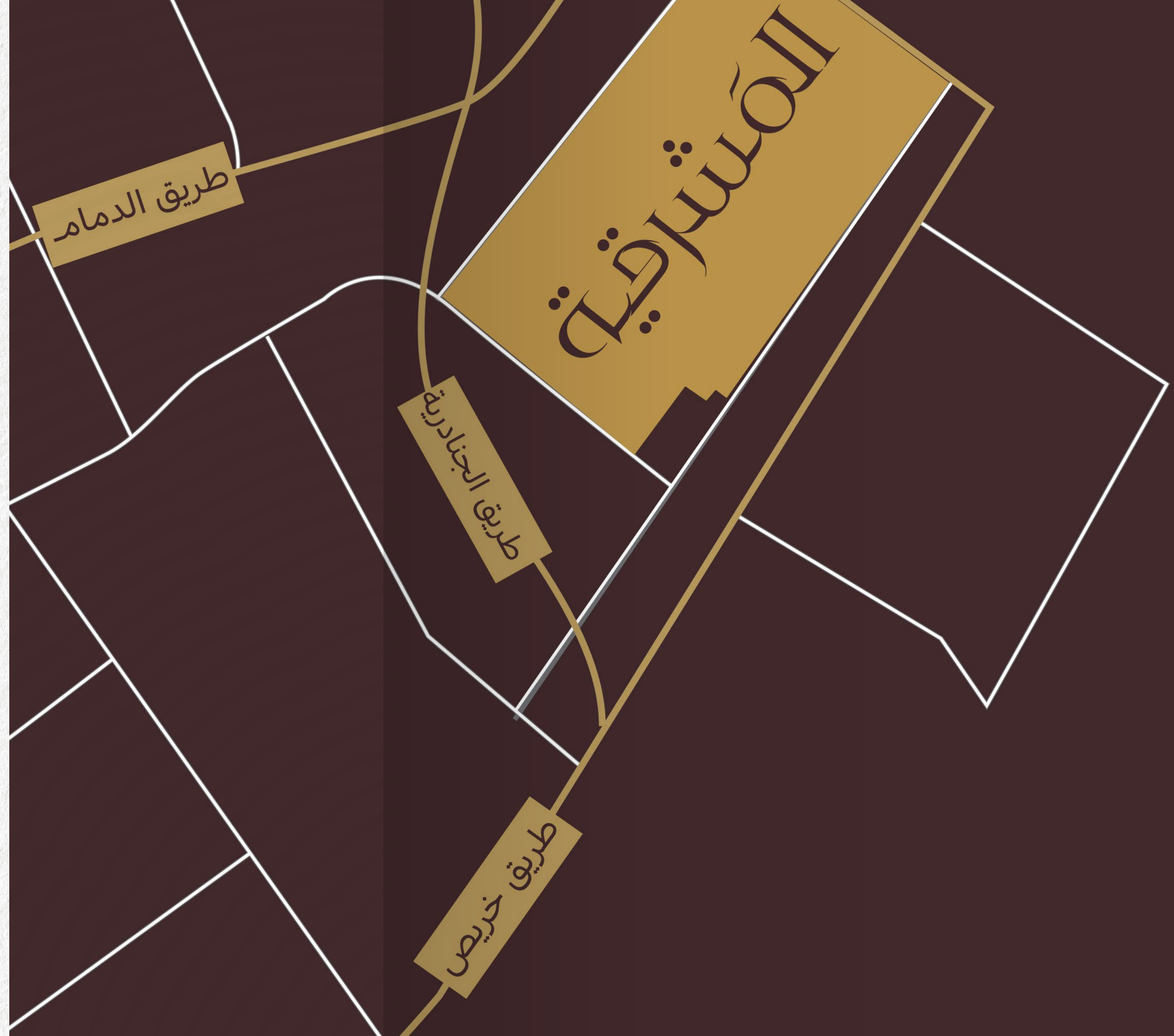
قائدة التطوير العقاري في المملكة العربية السعودية، والذراع الاستثماري لوزارة الإسكان، تحرص على تقديم مشاريع نوعية عبر مجتمعات عمرانية بتصاميم عصرية وحلول سكنية متنوعة وبأسعار مناسبة تواكب و لترتقي بجودة الحياة، وذلك بالشراكة مع المطورين العقاريين من ذوي الخبرة والكفاءة.



المشرقية مجتمعك

يقع سجايا في مجتمع المشرقية - أحد أضخم مشاريع الشركة الوطنية للإسكان - والذي يمتاز بموقعه الاستراتيجي في حي الجنادرية شرق الرياض، عند ملتقى أهم الطرق الرئيسية المتمثلة في طريق خريص، الذي يربط بين شرق العاصمة وغربها، وطريق الدمام الذي يربط بين شمالها وشرقها، كما تحيط به العديد من الأحياء السكنية الراقية، والمعالم الثقافية والرياضية والترفيهية، فضلاً عن الحركة المرورية التي صيغت تفاصيلها بأفضل معايير الأمان والسلاسة، لتمنحك سهولة الوصول وانسيابية التنقل

هنا السعادة
أشرق



محاوَر رئيسية

- طريق خريص
- طريق الدمام
- طريق الشيخ جابر
- محاور فرعية
- طريق الملك سلمان
- طريق الدائري الشرقي
- طريق الدائري الجنوبي - الجديد
- طريق الملك عبدالله
- خطوط المترو

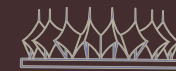
الموقع الاستراتيجي

تتميز المشرقية بموقع استراتيجي وبيئة طبيعية داخل النطاق العمراني للجهة الشرقية لمدينة الرياض عند ملتقى شبكة من الطرق الرئيسية، وهو من أكثر المواقع تميزاً من حيث انسيابية الحركة وإمكانية الوصول إليه بكل سهولة. يشغل المشروع مساحة إجمالية تقدر بـ 3.274445 متر مربع، تضم 3,701 وحدة سكنية لاستيعاب 20,000 نسمة.

وسط الرياض 20 دقيقة



ملعب الملك فهد الدولي 9 دقائق



جامعة الأميرة نورة 20 دقيقة



مطار الملك خالد الدولي 18 دقيقة





مسطحات خضراء
115,000 م²

مساحات إجمالية
566,000 م²

مرافق صحية
5053 م²

المساحات التجارية
149,871 م²

المشرقية
في أرقام



تتمتع المشرفية ببنية تحتية متكاملة تشمل أعمال الحفر والأعمال المدنية لتطوير الموقع، وأعمال الطرق والأرصفة، وشبكة مياه الصرف الصحي وتصريف مياه السيول والأمطار، بالإضافة إلى الأعمال الميكانيكية وخدمات الكهرباء بما في ذلك أعمدة الإنارة، ويمتاز الموقع بمحطات خاصة لتوليد الكهرباء بالإضافة إلى مسطحات خضراء تتجاوز 115,000 م²

البنية التحتية والمسطحات الخضراء



سجایا
SAJAYA
BY OSUS

حی و حکایا

حياة تحاكي الجيل القادم



في سجايا لك حيّ وحياة وحكايا

بادرة سكنية وخطوة جوهريّة، قادتها الشركة الوطنية للإسكان بأهداف طموحة، وأبدعت فيها أسس العقارية بخبرة عريقة، عبر تحويل مساحة شاسعة إلى مجتمع سكني فريد بمكوناته، ليشكل منعطفاً بارزاً في شرق الرياض، ويطرح نهجاً تطويرياً شاملاً للحياة العصرية الفاخرة.

يمثل سجايا أسلوباً جديداً للمعيشة ونموذجاً ساطعاً للابتكار، حيث تتجلى فخامة المشاريع السكنية، وتزدهر فيه المرافق... التعليمية والصحية والترفيهية، كما يتناغم التطوير الأذكي للمجاورات مع التخطيط الأجل للطبيعة والمساحات، مستمداً إلهامه من رؤية ٢٠٣٠ ومتفرداً بخياراته المميزة للأسرة وللمستثمرين.

مستقبل يلهم الجيل القادم



سعادتك

أسلوبك

أحبابك

مسكنك

كما ستتعلم بكل وسائل الراحة، ضمن مجموعة من الحدائق والمنتزهات في رحاب المساحات الخضراء، مع مناطق مخصصة لذوي الهمم، وملاعب لمحبي كرة القدم والسلة والكرة الطائرة، كما ستحظى بجولة رائعة على دراجتك في مسارات الدراجات الهوائية، وبأنشطة رياضية مميزة في مسارات الجري

في قلب سجايا، أبدعت بيوت الخبرة الهندسية بكفاءة غير مسبوقة في رسم كافة المعالم التي تبحث عنها العائلة، من مراكز تجارية وثقافية، ومرافق صحية وتعليمية فائقة الجودة، وأندية ترفيهية راقية، فضلاً عن توفير الخدمات الأمنية التي تضمن الراحة والاستقرار





الخدمات

- مسجد
- جامع
- مرافق حكومية
- مكتبة
- جمعية تعاونية
- مركز شرطة
- الدفاع المدني
- مركز بريد



الاستجمام

- حديقة المجموعة السكنية
- حديقة المجاورة السكنية
- حديقة مركزية



الاستثمار

- مناطق تجارية
- تجارب تسوق
- مطاعم ومقاهي



السكن

- فلل فاخرة للسكن الراقى



الصحة

- مركز صحي بخدمات متقدمة



التعليم

- مدرسة ابتدائي بنين | مدرسة ابتدائي بنات
- مجمع مدارس بنين | مجمع مدارس بنات



صباحك
في الحديقة



جولتك
على الدراجة



طاقتك
مع الجري



رياضتك
في الملعب



رقيُّ يواكب الجيل القادم

أيقونة سكنية برؤية عصرية

يمثل سجايا خطوة جوهرية نحو تطوير قطاع سكني مزدهر وشامل، عبر تقديمه مجموعة متنوعة من خيارات الفلل الفاخرة والعصرية، والتي تعطي الأولوية للجودة الفائقة، والتكلفة المناسبة، والمعايير المستدامة

تم تصميم النماذج بعناية فائقة تمزج ما بين المساحات الرحبة والقيمة الاستثنائية ووسائل الراحة التي تلبى احتياجات طويلة الأجل للأسرة، مما يوفر تجربة حديثة وراقية، في منزل يتفهم ذائقتك، ومحيط يراعي خصوصيتك، ومجتمع يتطلع أن يكون جزءاً منك وتكون جزءاً منه.

فيلا سكنية

1088





عمراننا
مجد



تراثنا
نجد

الطراز المعماري لفلل سجايا يمثل الاحتفاء بالتراث الثري للعمارة السلمانية،
ويمزج ما بين عناصر العمارة النجدية الأصيلة والتفاصيل الجمالية المعاصرة،
مما يعكس في كل بيت اعتزاز ساكنيه بالثقافة والتاريخ والهوية



ضياء يُشع من الطبيعة

من النوافذ الواسعة يدخل الضوء الطبيعي إلى كل ركن من منزلك، موفراً جواً مشرقاً وترحيبياً في كل المكان، ويتيح لك استنشاق الهواء النقي والاستمتاع بالتفاصيل الجمالية في كل زاوية



إطلالات على الحياة

تمنحك كل المساحات الرئيسية في منزلك، بما في ذلك غرف المعيشة، وغرفة الطعام، وغرف النوم، والمطبخ الأنيق، إطلالات مميزة على المناظر الطبيعية وعلى حياةٍ استثنائيةٍ مُفعمة بالرفاهية



فناء خارجي مميز

من العمارة السعودية العريقة، استوحينا فكرة فناء منزلك الخارجي، والذي يضمن لك الخصوصية والراحة، في مساحة خارجية واسعة، تزدان بالأروقة المزروعة والتصاميم المميزة

مجلس يرتقي بالضيافة

في قلب الفناء الخارجي، ستحظى بمجلس ذي تصميم مميز وعصري، يعزز سبل التواصل الاجتماعي مع الأصدقاء والأحبة والعائلة، ويتيح لكم قضاء أوقات سعيدة بخصوصية تامة



خصوصية للضيف والعائلة

حرصنا على توفير أكبر قدر من الخصوصية في كل أرجاء منزلك، عبر تصميم مداخل منفصلة لأسرتك ولضيوفك، مما يعزز الراحة والأمان، ويعكس ثقافة ومعايير مجتمعنا السعودي

Type

1

مسك

متوسط مساحة الرسم

225 م²

للإطلاع على
المخططات اضغط هنا



Type
2A
سنا

متوسط مساحة الرسم

250 م²

للإطلاع على
المخططات اضغط هنا



Type
2B
سنا

متوسط مساحة الرسم

266 م²

للإطلاع على
المخططات اضغط هنا



Type

3

فجر

متوسط مساحة الرسم

301 م²

للإطلاع على
المخططات إضغط هنا



Type

4

سراج

متوسط مساحة الرسم

358 م²

للإطلاع على
المخططات إضغط هنا



Type

5

بروج

متوسط مساحة الرسم

353 م²

للإطلاع على
المخططات اضغط هنا



Type

1

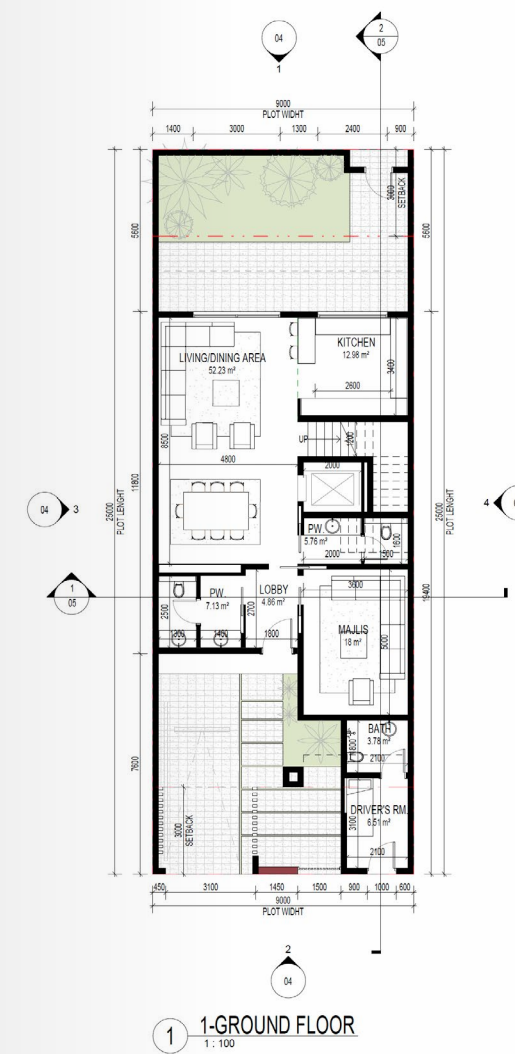
أولها مسك

مساحة البناء الإجمالية

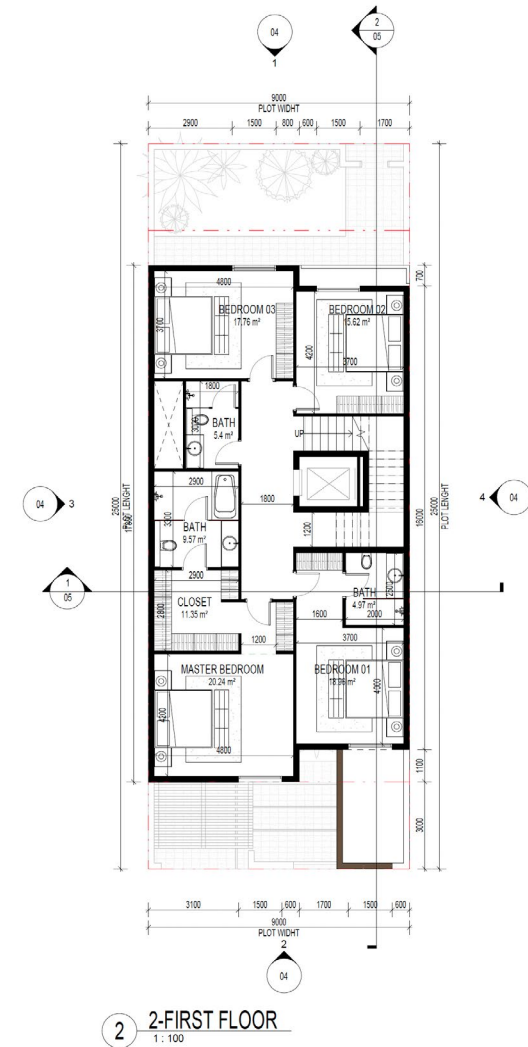
356.78 م²

الدور الأرضي

غرفة سائق + دورة مياه	10.29 م ²
ردهة + مجلس + دورة مياه	30 م ²
صالة المعيشة + غرفة الطعام	52.23 م ²
مطبخ	12.98 م ²
دورة مياه	5.76 م ²



1-GROUND FLOOR
1:100



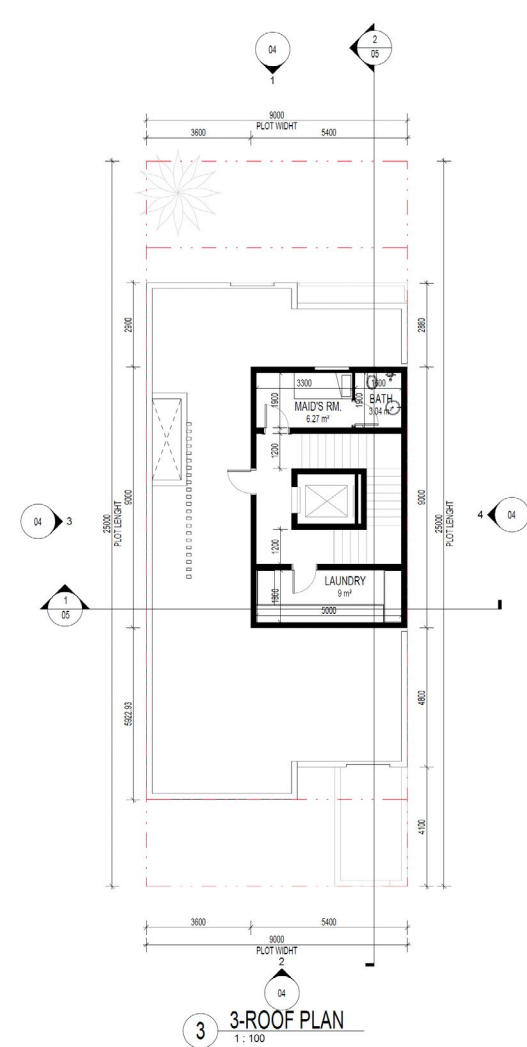
2-FIRST FLOOR
1:100

الدور الأول

غرفة نوم 1 شبه ماستر	23.93 م ²
غرفة نوم 2	15.62 م ²
غرفة نوم 3	17.76 م ²
غرفة نوم 4 ماستر	41.16 م ²
دورة مياه	5.4 م ²

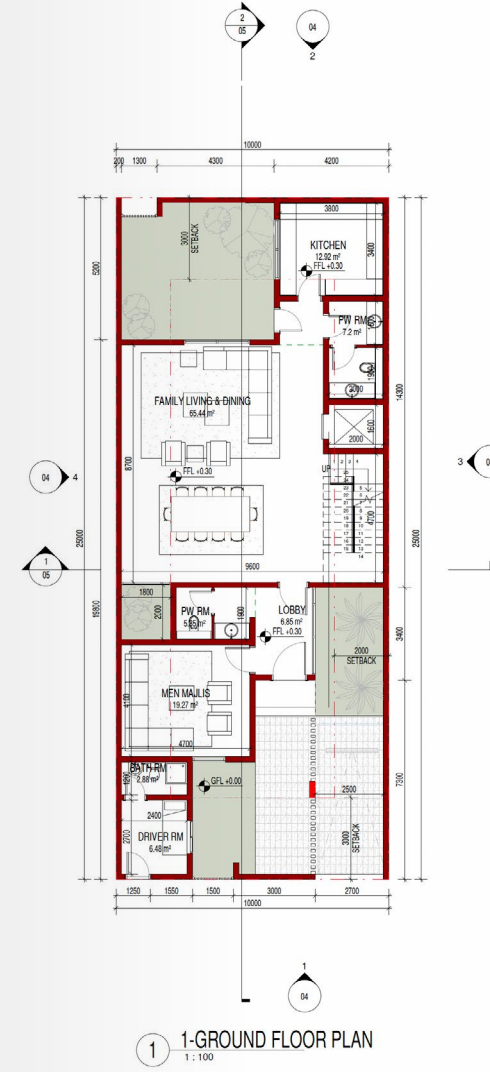
الدور العلوي

غرفة للعاملة + دورة مياه	9.31 م ²
غرفة غسيل	9 م ²



3-ROOF PLAN
1:100

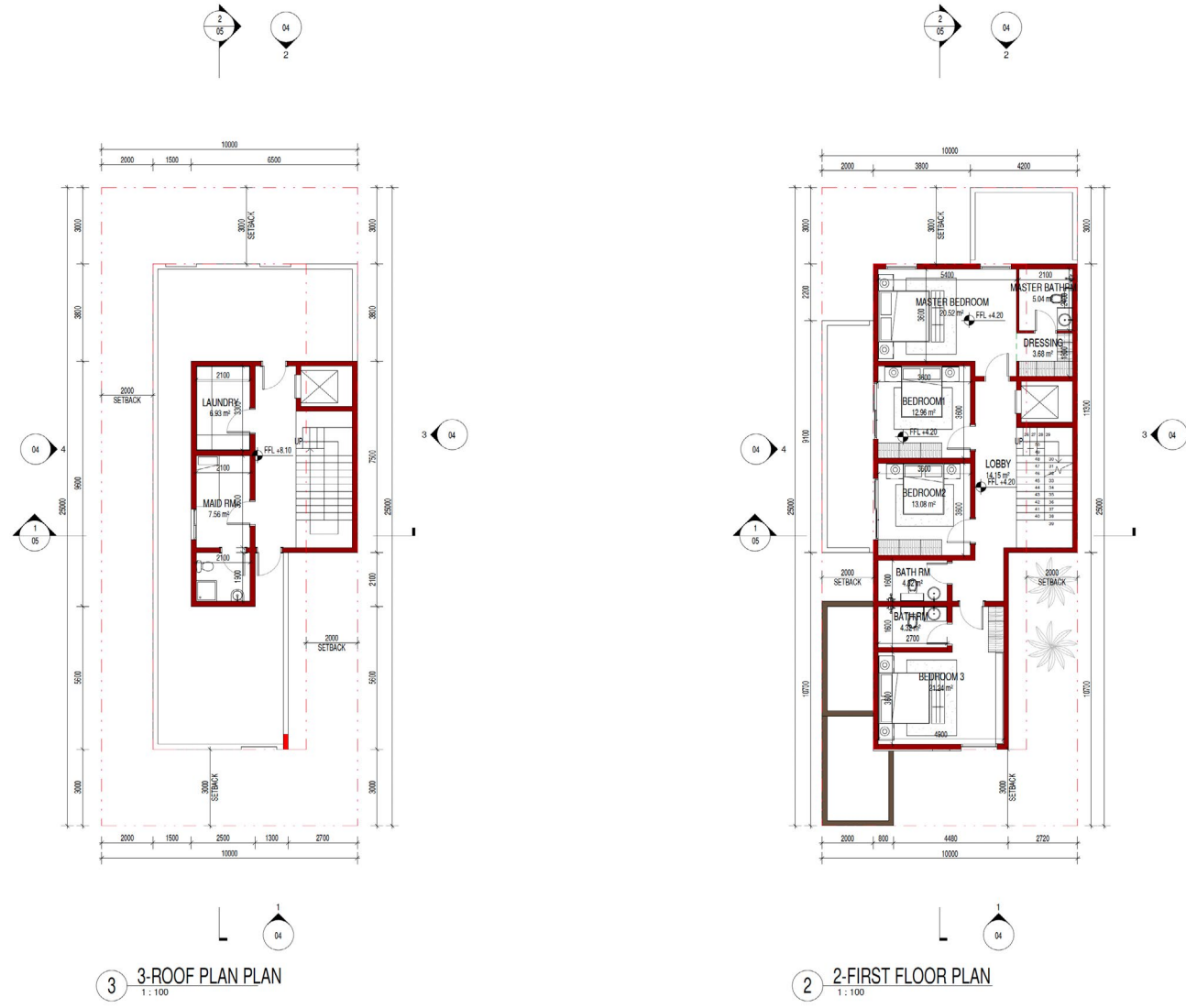
Type 2A بريقها سنا



مساحة البناء الإجمالية
359.92 م²

الدور الأرضي

غرفة سائق + دورة مياه	9.36 م ²
ردهة + مجلس + دورة مياه	31.47 م ²
صالة المعيشة + غرفة الطعام	65.44 م ²
مطبخ	12.92 م ²
دورة مياه	7.2 م ²



الدور الأول

غرفة نوم 1	12.96 م ²
غرفة نوم 2	13.08 م ²
غرفة نوم 3 شبه ماستر	25.56 م ²
غرفة نوم 4 ماستر	29.24 م ²
دورة مياه	4.32 م ²

الدور العلوي

غرفة للعاملة + دورة مياه	11.55 م ²
غرفة غسيل	6.93 م ²

Type 2B

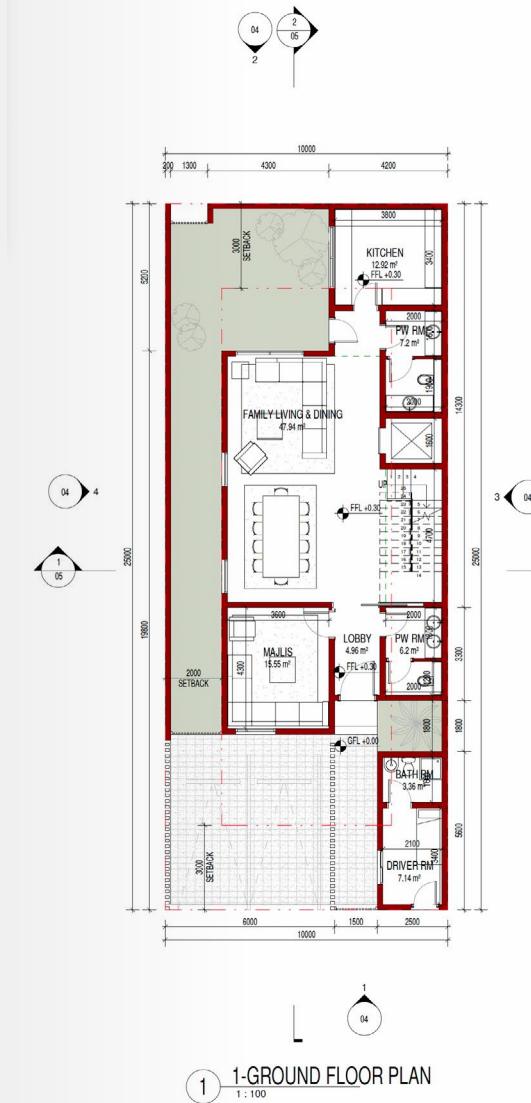
ضياؤها سنا

مساحة البناء الإجمالية

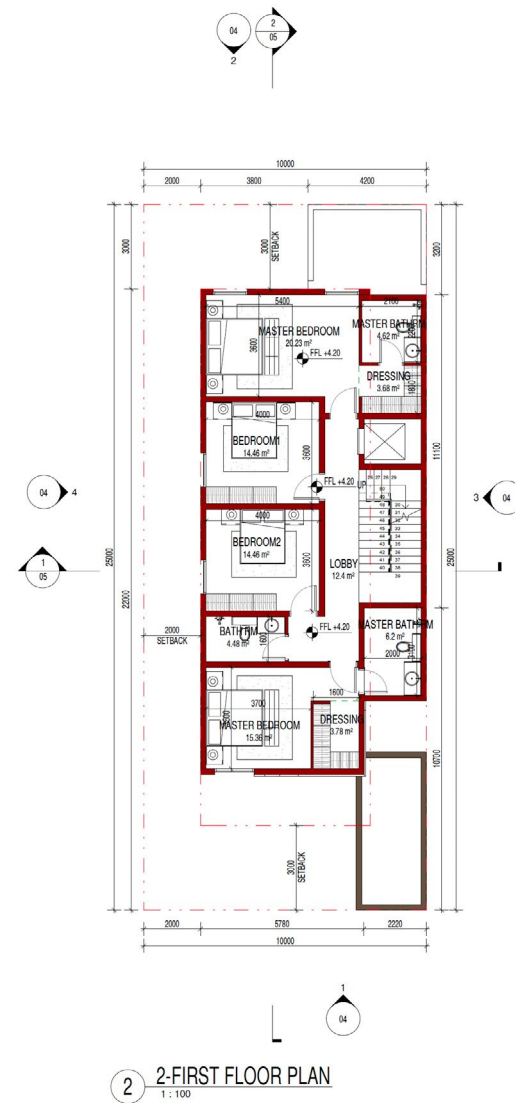
324.41 م²

الدور الأرضي

غرفة سائق + دورة مياه	10.5 م ²
ردهة + مجلس + دورة مياه	26.71 م ²
صالة المعيشة + غرفة الطعام	65.44 م ²
مطبخ	12.92 م ²
دورة مياه	7.2 م ²



1-GROUND FLOOR PLAN
1:100



2-FIRST FLOOR PLAN
1:100

الدور الأول

غرفة نوم 1	14.46 م ²
غرفة نوم 2	14.46 م ²
غرفة نوم 3 ماستر	25.34 م ²
غرفة نوم 4 ماستر	28.53 م ²
دورة مياه	4.48 م ²

الدور العلوي

غرفة للعاملة + دورة مياه	9.45 م ²
غرفة غسيل	4.62 م ²



3-ROOF PLAN
1:100

Type 3 بداتها فجر



مساحة البناء الإجمالية
362.81 م²

الدور الأول

غرفة نوم 1	17.02 م ²
غرفة نوم 2	17.1 م ²
غرفة نوم 3 شبه ماستر	21.82 م ²
غرفة نوم 4 ماستر	33.93 م ²
دورة مياه	6.64 م ²

الدور العلوي

غرفة للعاملة + دورة مياه	10.18 م ²
غرفة غسيل	3.4 م ²

الدور الأرضي

غرفة سائق + دورة مياه	11.76 م ²
ردهة + مجلس + دورة مياه	41.85 م ²
صالة المعيشة + غرفة الطعام	58.78 م ²
مطبخ	19.41 م ²
دورة مياه	6.21 م ²

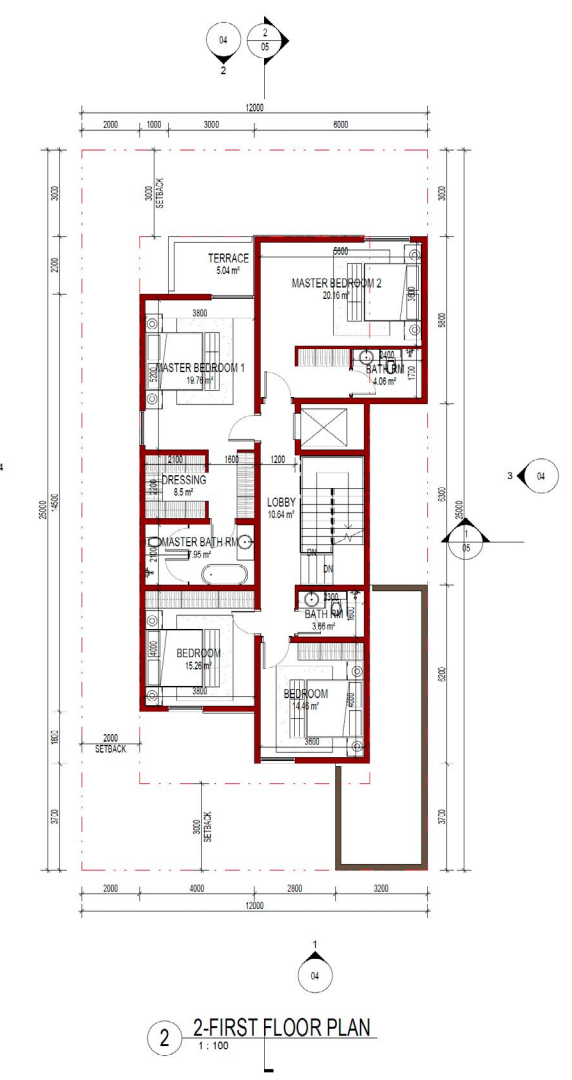
Type 4 نورها سراج



مساحة البناء الإجمالية
358.92 م²

الدور الأرضي

غرفة سائق + دورة مياه	10.92 م ²
ردهة + مجلس + دورة مياه	34.2 م ²
صالة المعيشة + غرفة الطعام	50.4 م ²
مطبخ	14.7 م ²
دورة مياه	7.48 م ²

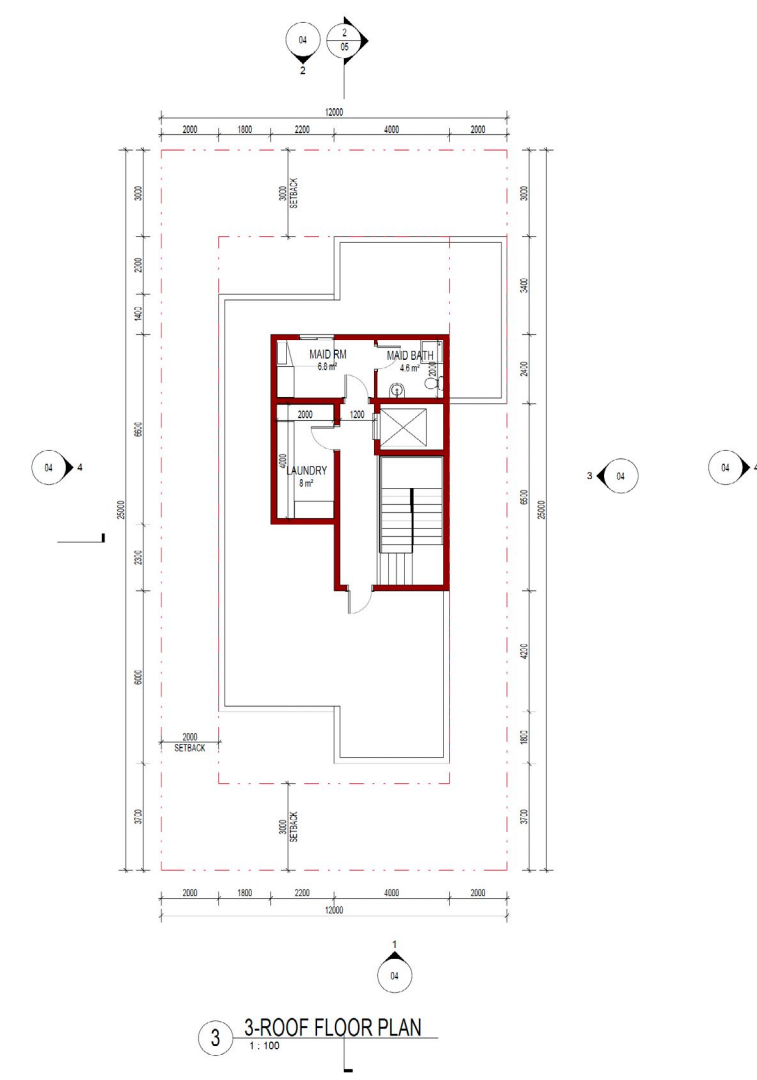


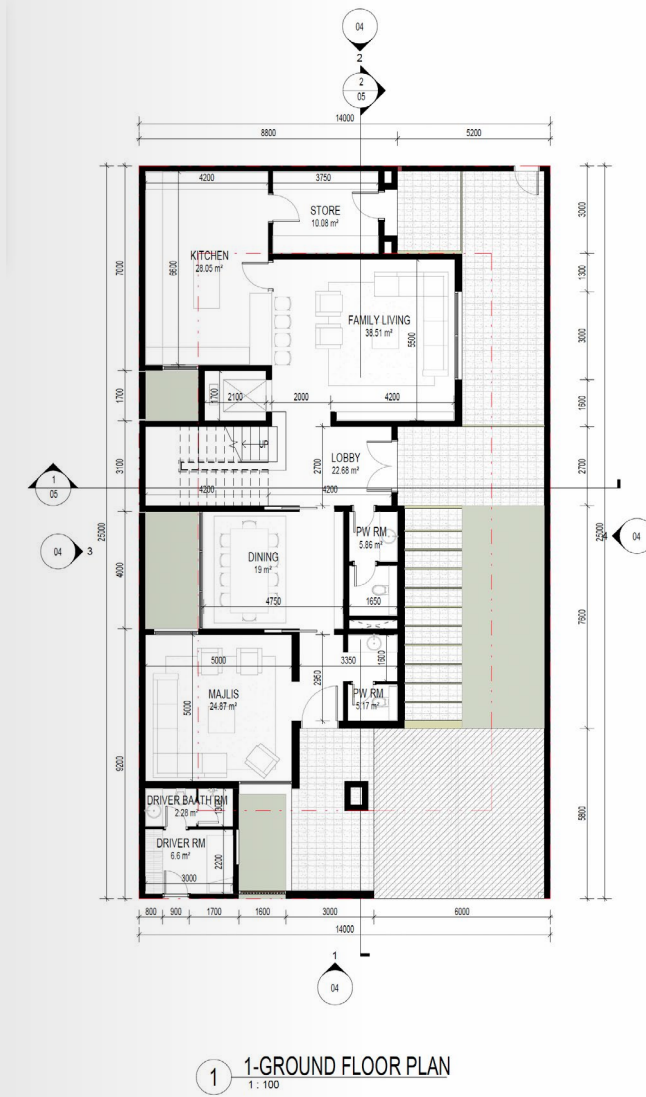
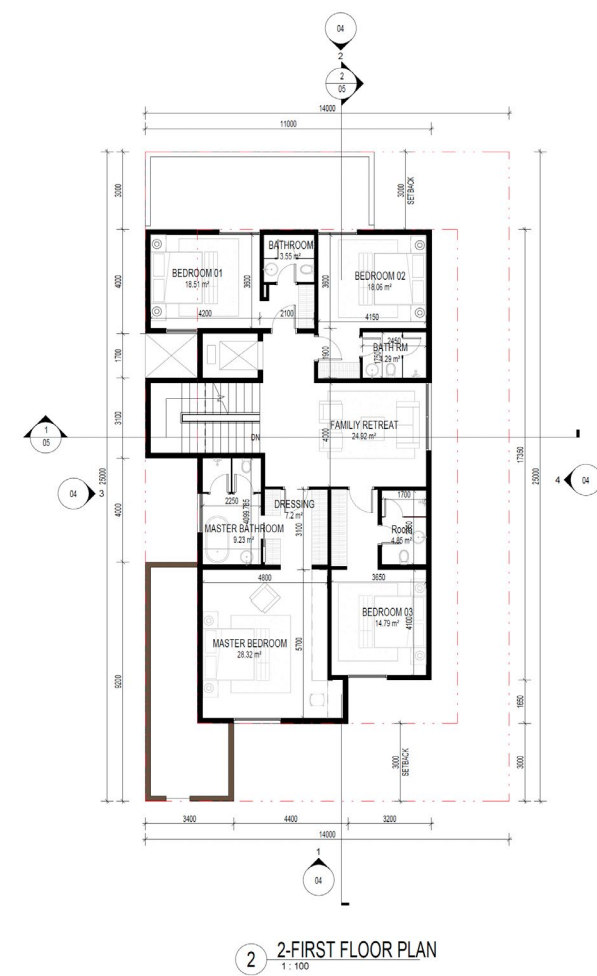
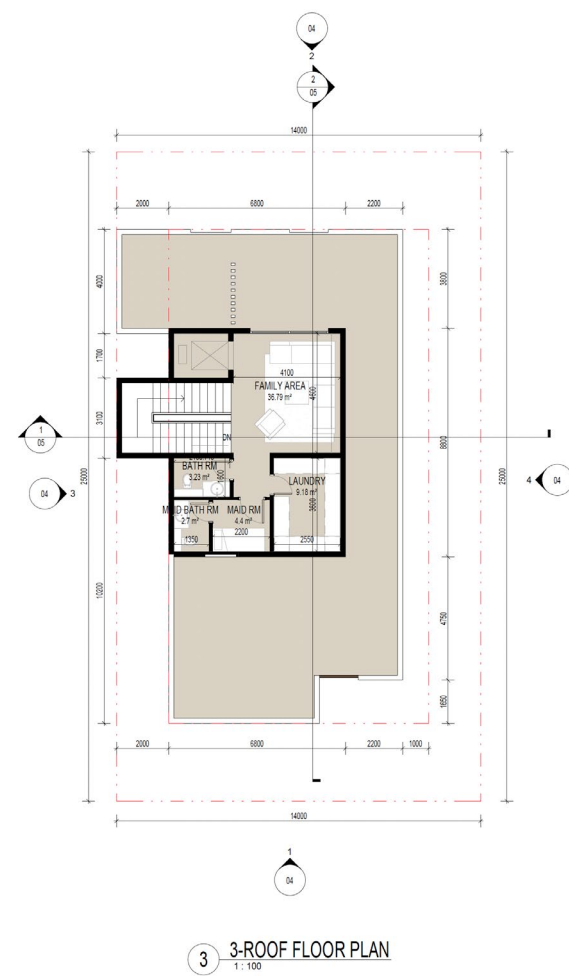
الدور الأول

غرفة نوم 1 ماستر	36.21 م ²
غرفة نوم 2 شبه ماستر	24.22 م ²
غرفة نوم 3	15.26 م ²
غرفة نوم 4	14.46 م ²
دورة مياه	3.66 م ²

الدور العلوي

غرفة للعاملة + دورة مياه	11.4 م ²
غرفة غسيل	8 م ²





Type 5 أرحبها بروج

مساحة البناء الإجمالية
459.48 م²

الدور الأول

غرفة نوم 1 شبه ماستر	22.06 م ²
غرفة نوم 2 شبه ماستر	22.35 م ²
غرفة نوم 3 شبه ماستر	19.64 م ²
غرفة نوم 4 ماستر	44.75 م ²
منطقة عائلية	24.92 م ²

الدور العلوي

غرفة للعاملة + دورة مياه	7.1 م ²
منطقة عائلية	36.79 م ²
دورة مياه	3.23 م ²
غرفة غسيل	9.18 م ²

الدور الأرضي

غرفة سائق + دورة مياه	8.88 م ²
ردهة + مجلس + دورة مياه	32.95 م ²
غرفة الطعام	19 م ²
ردهة	22.68 م ²
صالة المعيشة	38.51 م ²
مطبخ	28.05 م ²
مخزن	10.08 م ²
المطبخ	5.86 م ²

نواكب الاتجاه العالمي
نحو حياة بيئية واعية

الجودة تبدأ من الأساس

يستند سجايا على بنية تحتية متطورة ومتكاملة، تشمل المساحات الخضراء، وأعلى معايير الجودة في أعمال الحفر والأعمال المدنية، وتعزز سهولة التنقل ضمن شبكة منظمة من الطرق الواسعة، كما تتضمن شبكة مياه الصرف الصحي التي تمتاز بالكفاءة العالية، وشبكة تصريف مياه الأمطار التي توفر الوقاية من الأضرار الجانبية، وخدمات التيار الكهربائي مع محطات خاصة بتوليد الكهرباء.



رياض خضراء وأثر مستدام

في رحلة التطوير والبناء والتصميم، واكبنا في سجايا الاتجاه العالمي نحو حياة بيئية بوعي مستدام، سعياً منا لتحقيق أثر بيئي إيجابي، وقيمة طويلة الأمد، وعبر الاستفادة من ممارسات البناء الأخضر والتقنيات الموفرة للطاقة، فضلاً عن تحقيق الاستغلال الأمثل والمتوازن للموارد الطبيعية.

شبكة الإنارة



شبكة المياه



شبكة الصرف الصحي



شبكة الهاتف



شبكة الكهرباء



شبكة تصريف مياه الأمطار



شبكة طرق منظمة





خبراء أبداعوا
في تحقيق حلمك

شركاء الإنجاز

سجايابا هو نتاج رحلة طويلة من الأبحاث التي تشاركناها مع أفضل الاستشاريين، ممن يمتلكون سجلاً حافلاً بتقديم العديد من المشاريع الناجحة، ويمتازون بخبرات متخصصة، وفهم عميق لاحتياجات السوق المحلية، ويشاركوننا ذات الرؤية والطموح والهدف في الوصول إلى نسيج مجتمعي متكامل ومستدام.

استشاري التصميم والإشراف

تبرع المجموعة الاستشارية في قيادة عملية التصميم والإشراف على البناء، للحفاظ على أعلى معايير الجودة، ومن أجل ضمان الالتزام بأنظمة ومعايير الشركة الوطنية للإسكان



استشاري الاستدامة

لاستشاري الاستدامة دور رئيسي في التزام المشروع بتطبيق أفضل المعايير الصديقة للبيئة، عبر دمج ممارسات البناء الأخضر مع التقنيات الموفرة للطاقة، واستغلال الموارد الطبيعية بتوازن.

استشاري إدارة المنشآت

يتميز استشاري إدارة المنشآت في تقديم إدارة متكاملة وموثوقة ودقيقة للمنشآت والمجتمع، مما يساهم في ضمان التشغيل الفعال والسلس، وتحسين الكفاءة لمختلف عمليات التطوير

تملك منزلك
في الحيّ الأشمل



تملك منزلك
في الحيّ الأشمل



السلس

تواصل معنا

واحتك بانتظارك
info@osus.com.sa
osus.com.sa
920022230

سجایا
SAJAYA

BY Q OSUS